

Microsoft の最新動向

日本マイクロソフト株式会社
パブリックセクター事業本部

山本 真人

2025/12/16

自己紹介

山本 真人 (Yamamoto Masato)

役職: アカウント・テクノロジー・ストラテジスト

所属: 日本マイクロソフト株式会社 パブリックセクター事業本部



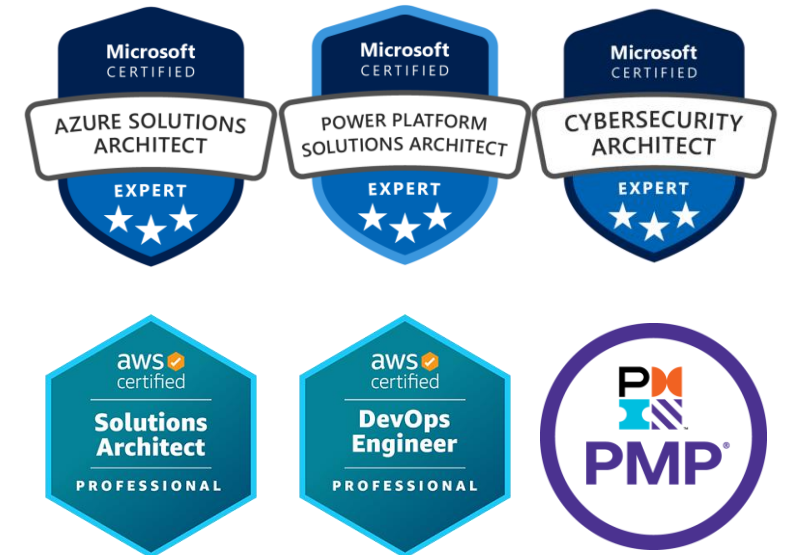
経歴

・クラウド企業

【公共部門】 パートナー ソリューションアーキテクト

・システムインテグレーター (Sier)

【情報通信】 プロジェクト エンジニア



Key Certifications

Agenda

1. はじめに（最新機能）

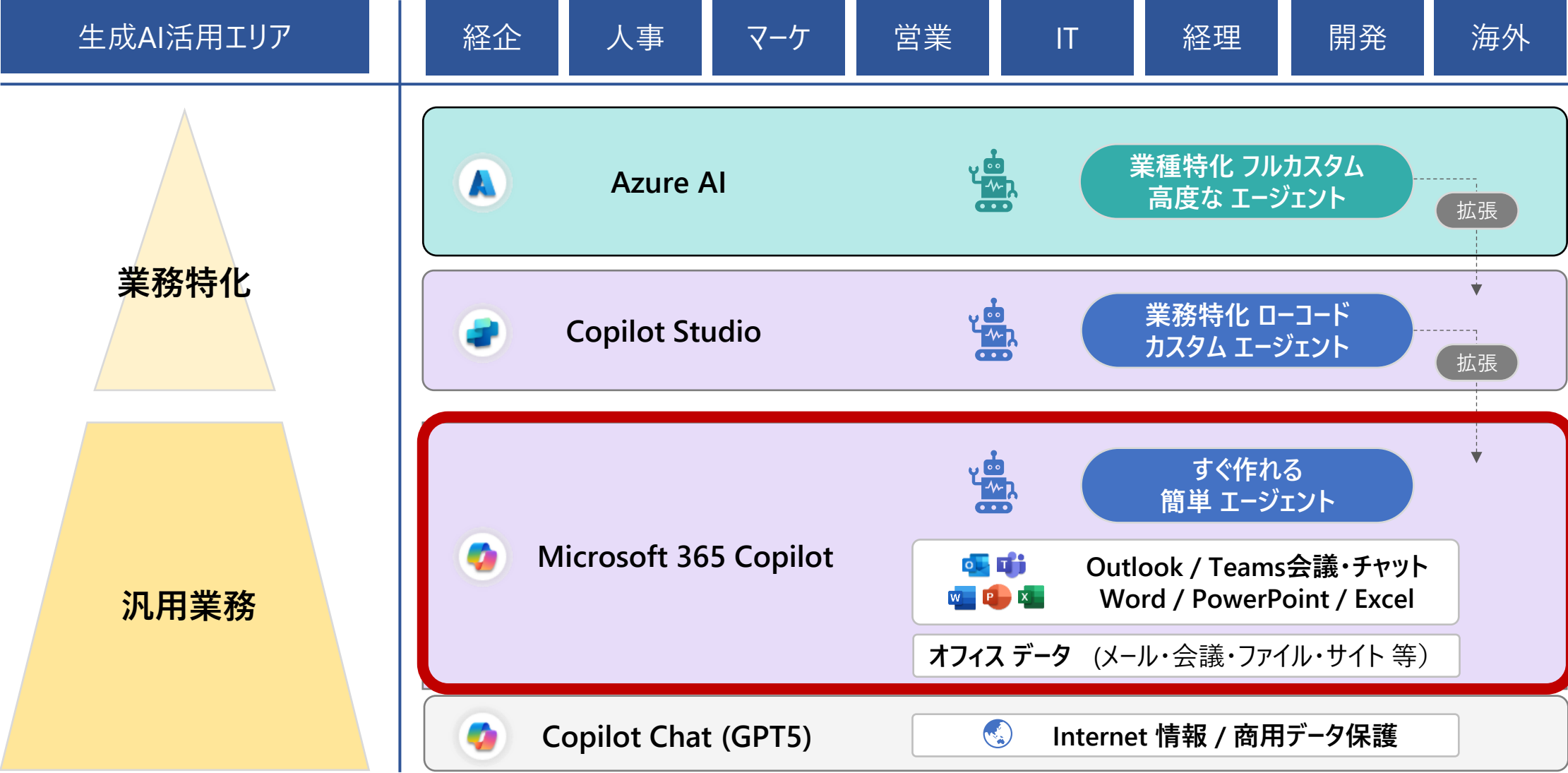
2. 製品デモ（AIエージェント）

3. 各分野での活用事例

4. 今後の展望



組織のAIトランスフォーメーション



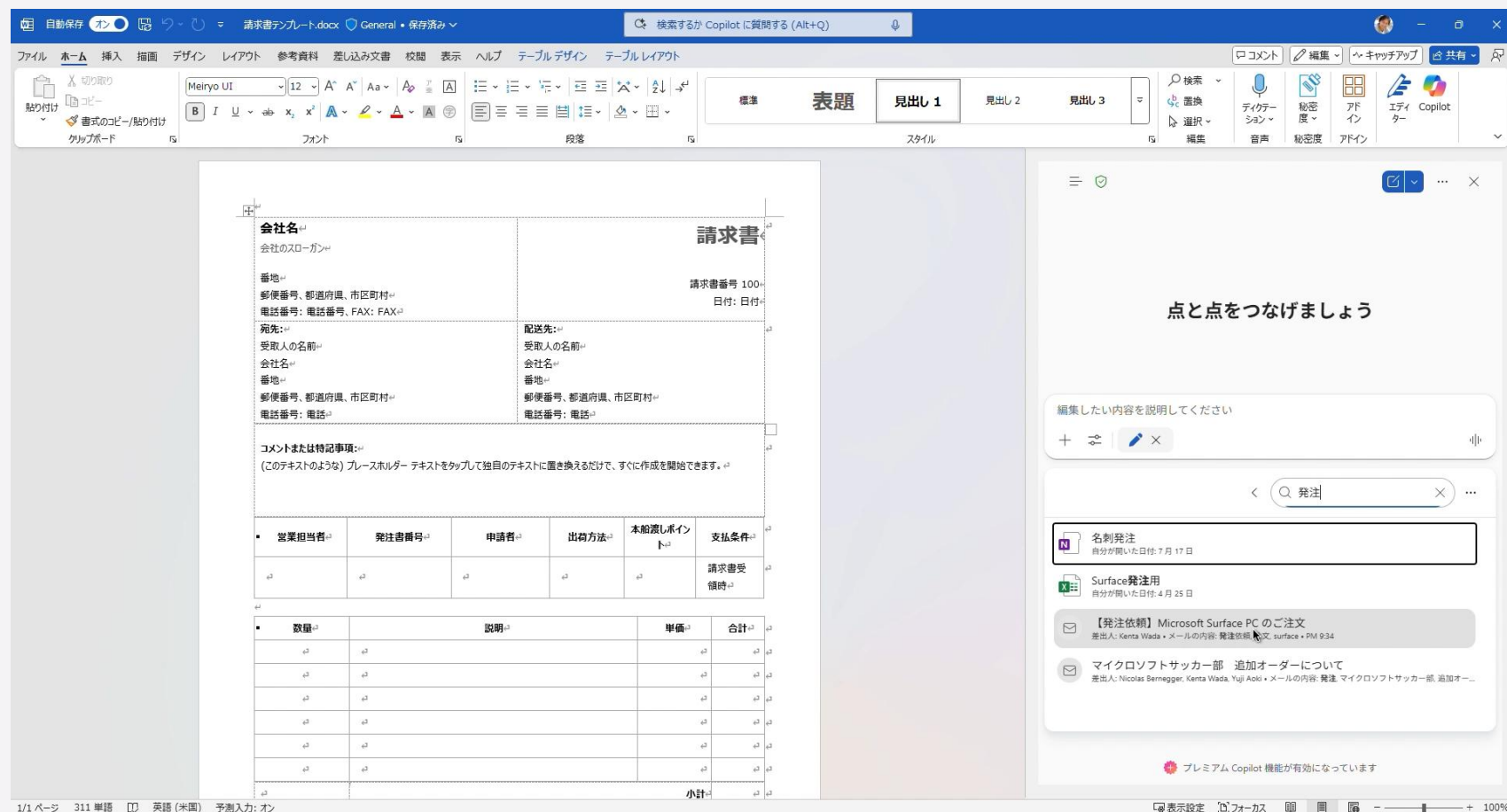


2025年Q4
ロールアウト開始

既存のWordファイルの中をエージェントが直接編集することが可能に

Point!

- メールを参照して自動的に請求書フォーマットに転記
- 会議を参照して自動的に議事録フォーマットに転記
- 従業員レポートを参照して自動的に評価レポートに転記





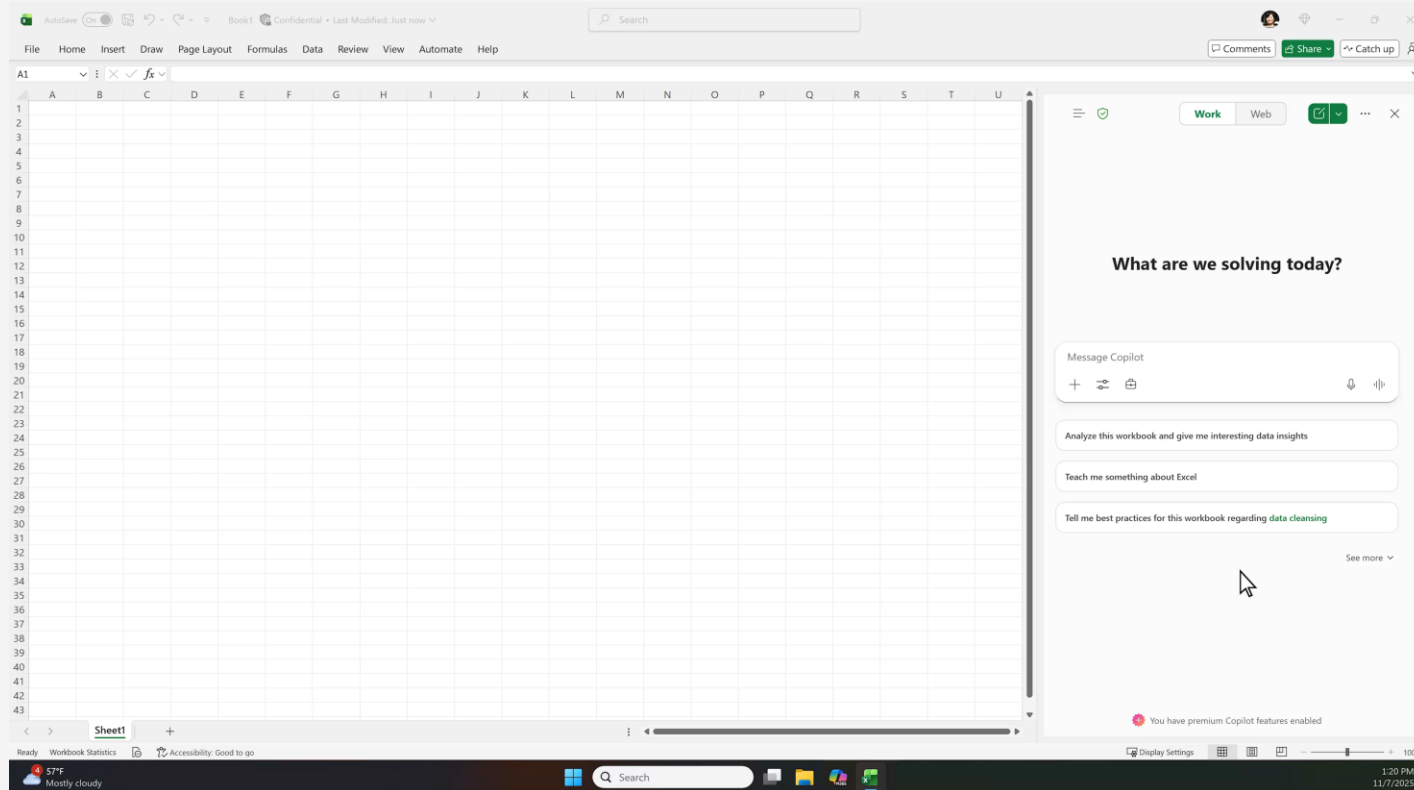
Agent Mode in Excel

2025年Q4
ロールアウト開始

直接スプレッドシートを作成および編集が可能に

Point!

- **複雑なマルチステップ処理**
「複数シートの結合 + グラフ + 検証」を一括実行。
- **透明性と制御性**
生成した数式や処理内容を逐次表示、ユーザーが確認・修正可能。
- **業務効率化**
手作業で数時間かかるレポート作成を数分で完了。



[Building Agent Mode in Excel | Microsoft Community Hub](#)

Agenda

1. はじめに（最新機能）

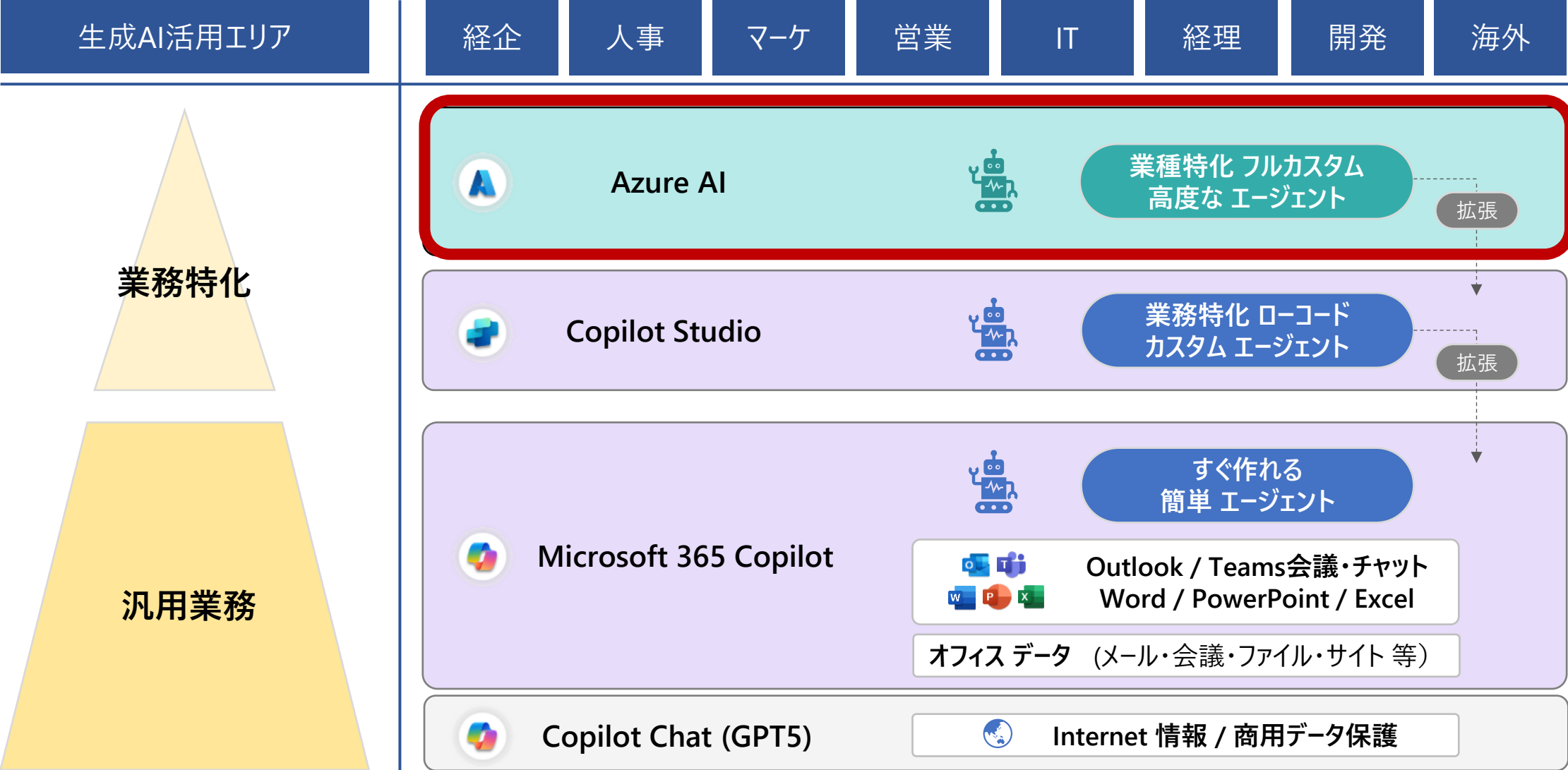
2. 製品デモ（AIエージェント）

3. 各分野での活用事例

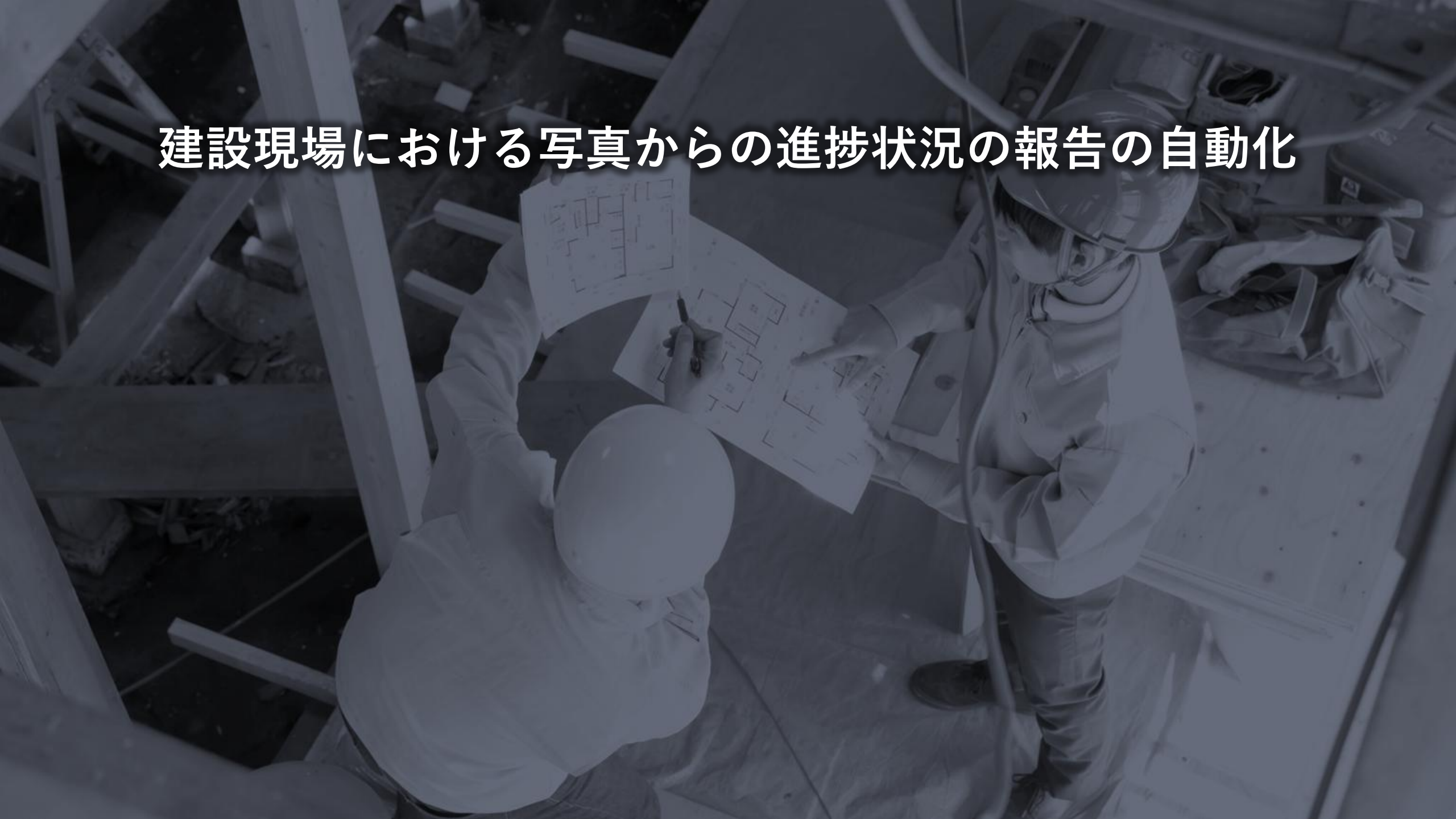
4. 今後の展望



組織のAIトランスフォーメーション



建設現場における写真からの進捗状況の報告の自動化



建設進捗管理システム

写真から自動生成される進捗報告書で、効率的な現場管理を実現

0% 全体進捗

22

アップロード済み写真

0

完了工程

0

進行中工程

📷 現場写真

22枚



ドラッグ&ドロップまたはクリックして写真を選択



写真を選択



📊 AI生成進捗報告書

進捗分析

進捗報告

📄 建築図面



図面一覧

1階平面図

承認済み

Rev.3 • 更新: 2024-01-15



2階平面図

承認済み

Rev.2 • 更新: 2024-01-10



立面図

確認中

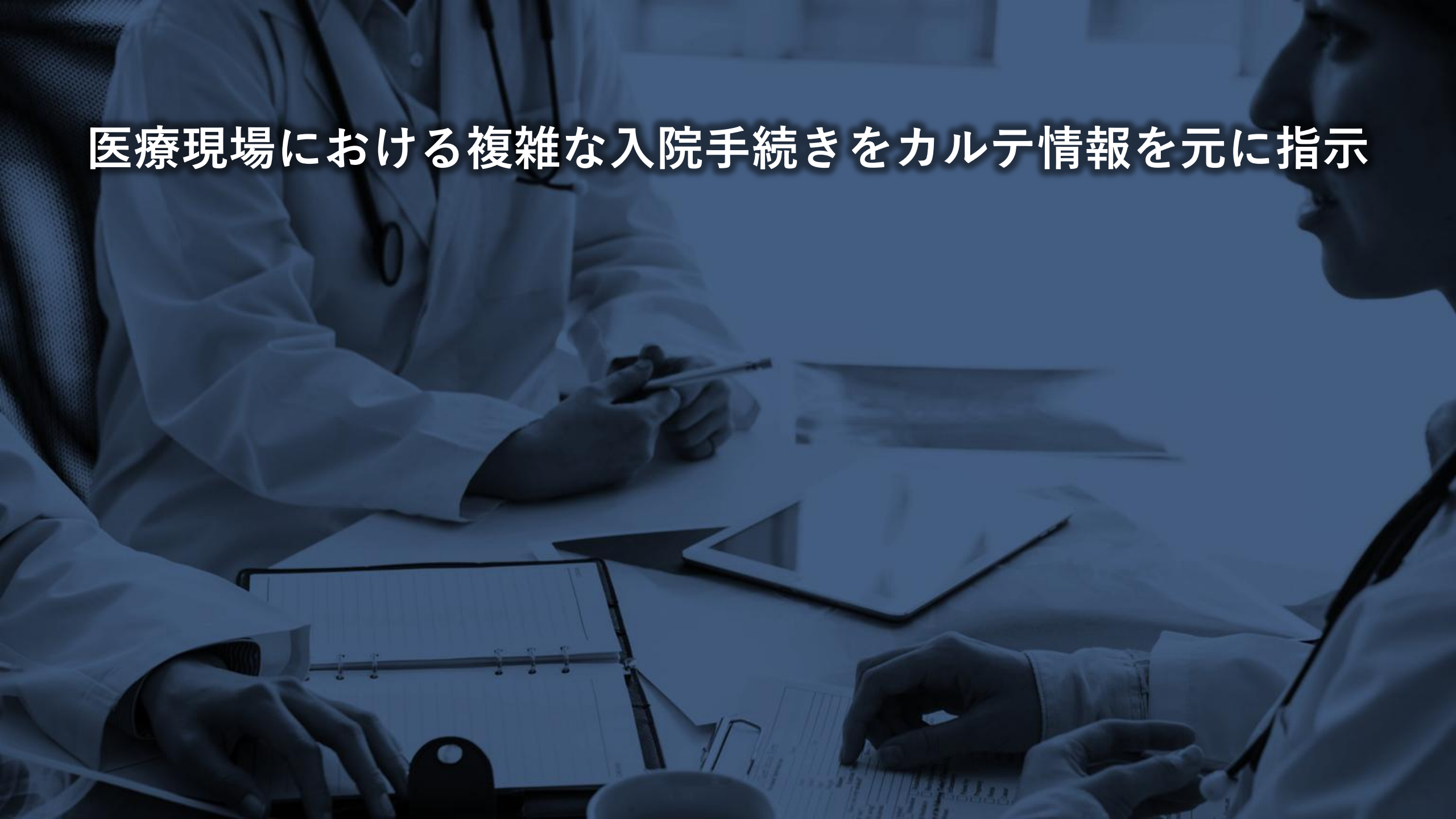
Rev.1 • 更新: 2024-01-08

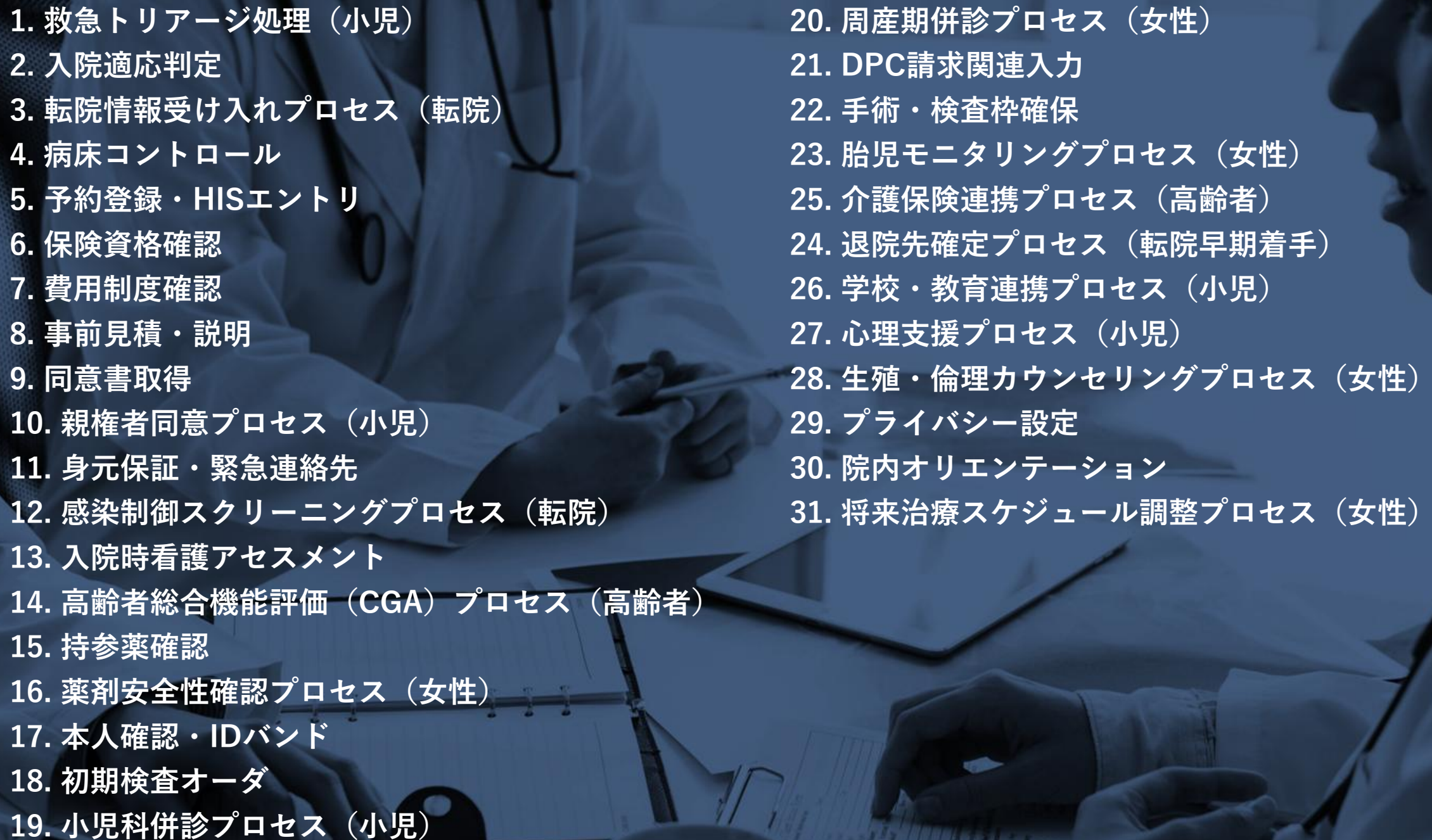


📄 図面一覧

📄 一括DL

医療現場における複雑な入院手続きをカルテ情報を元に指示

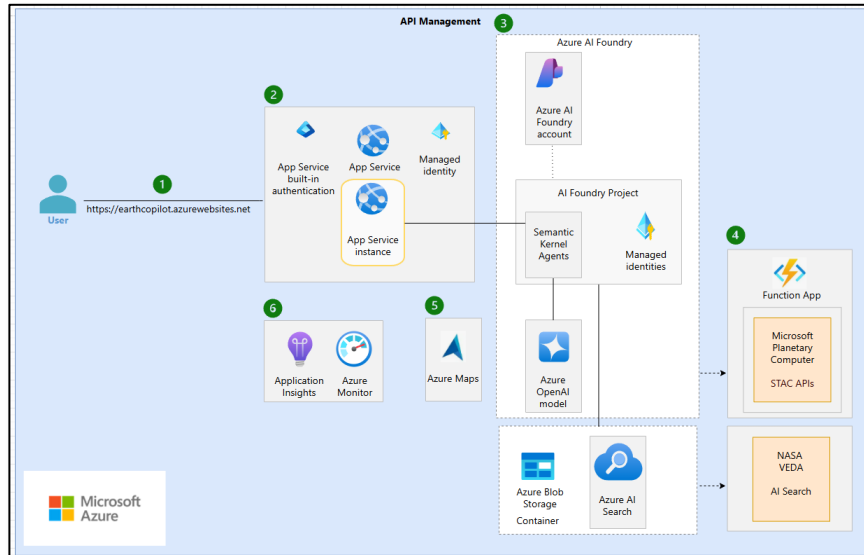
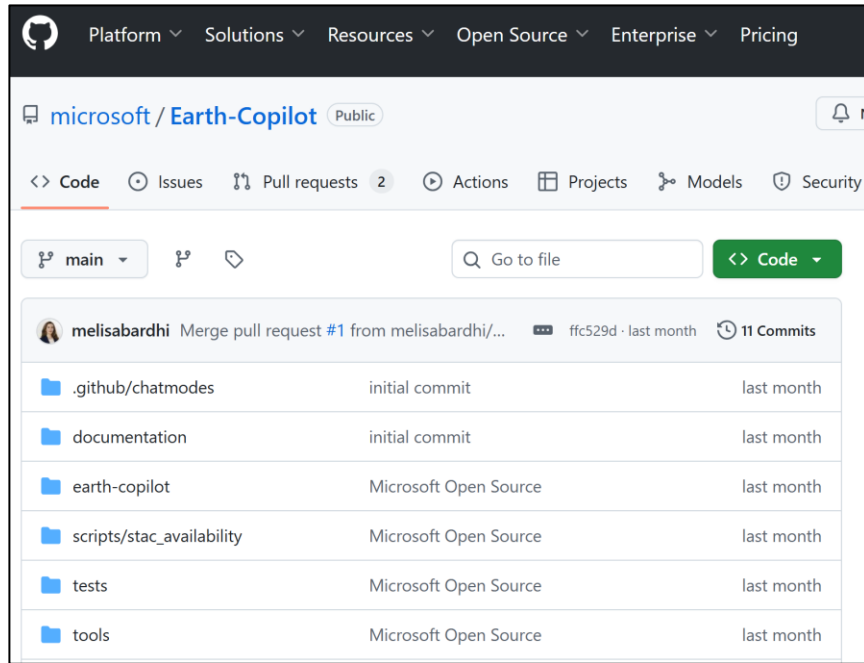


- 
1. 救急トリアージ処理（小児）
 2. 入院適応判定
 3. 転院情報受け入れプロセス（転院）
 4. 病床コントロール
 5. 予約登録・HISエントリ
 6. 保険資格確認
 7. 費用制度確認
 8. 事前見積・説明
 9. 同意書取得
 10. 親権者同意プロセス（小児）
 11. 身元保証・緊急連絡先
 12. 感染制御スクリーニングプロセス（転院）
 13. 入院時看護アセスメント
 14. 高齢者総合機能評価（CGA）プロセス（高齢者）
 15. 持参薬確認
 16. 薬剤安全性確認プロセス（女性）
 17. 本人確認・IDバンド
 18. 初期検査オーダー
 19. 小児科併診プロセス（小児）
 20. 周産期併診プロセス（女性）
 21. DPC請求関連入力
 22. 手術・検査枠確保
 23. 胎児モニタリングプロセス（女性）
 25. 介護保険連携プロセス（高齢者）
 24. 退院先確定プロセス（転院早期着手）
 26. 学校・教育連携プロセス（小児）
 27. 心理支援プロセス（小児）
 28. 生殖・倫理カウンセリングプロセス（女性）
 29. プライバシー設定
 30. 院内オリエンテーション
 31. 将来治療スケジュール調整プロセス（女性）

Agenda

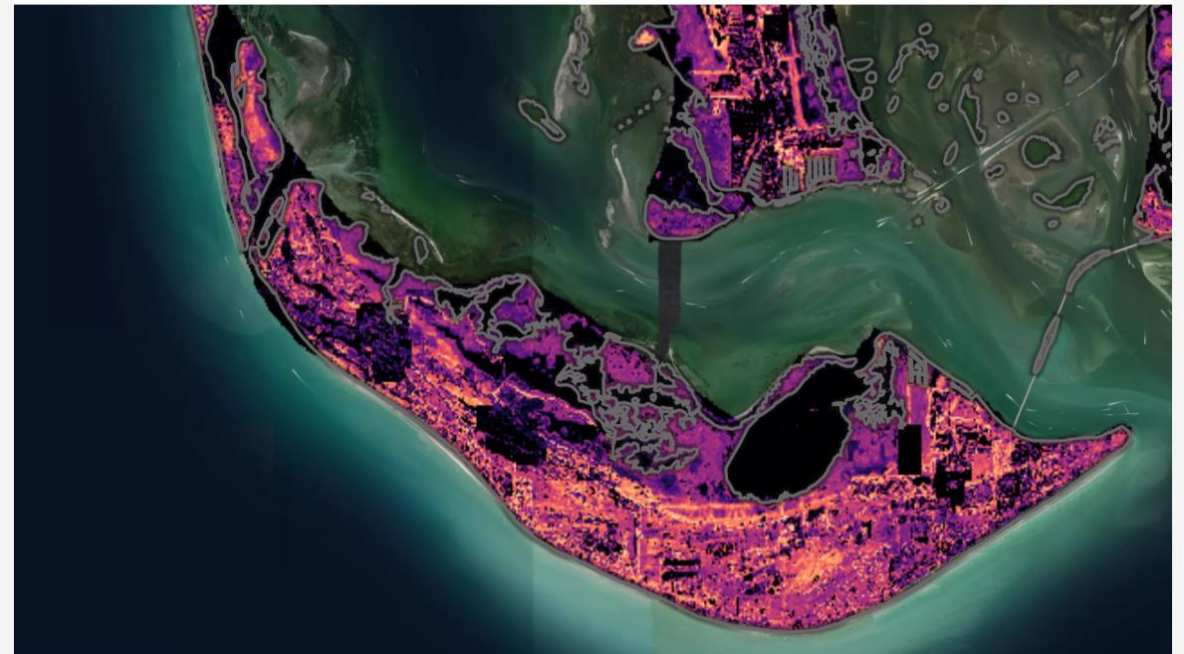
1. はじめに（最新機能）
2. 製品デモ（AIエージェント）
3. 各分野での活用事例
4. 今後の展望

GitHub - microsoft/Earth-Copilot



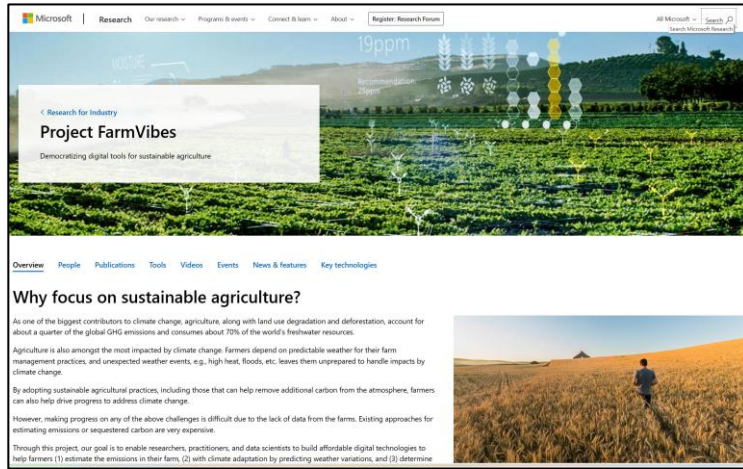
From questions to discoveries: NASA's new Earth Copilot brings Microsoft AI capabilities to democratize access to complex data

Nov 14, 2024 | Tyler Bryson - Corporate Vice President, US Health & Public Sector Industries

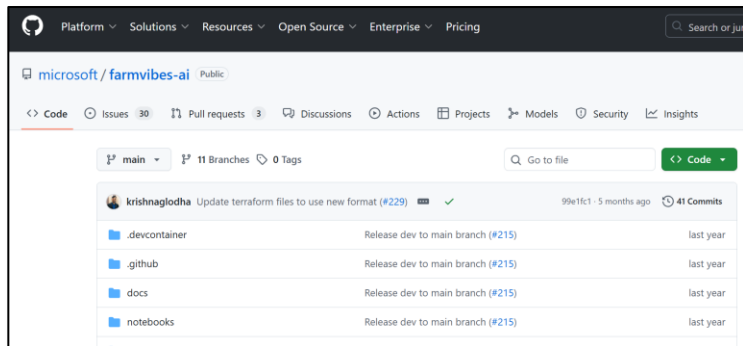


NASA's new Earth Copilot brings Microsoft AI capabilities to democratize access to complex data - The Official Microsoft Blog

Chasing peak sugar: India's sugar cane farmers use AI to predict weather, fight pests and optimize harvests



Project FarmVibes - Microsoft Research



GitHub - FarmVibes.AI



AI

Chasing peak sugar: India's sugar cane farmers use AI to predict weather, fight pests and optimize harvests

BY [CHEN MAY YEE](#)

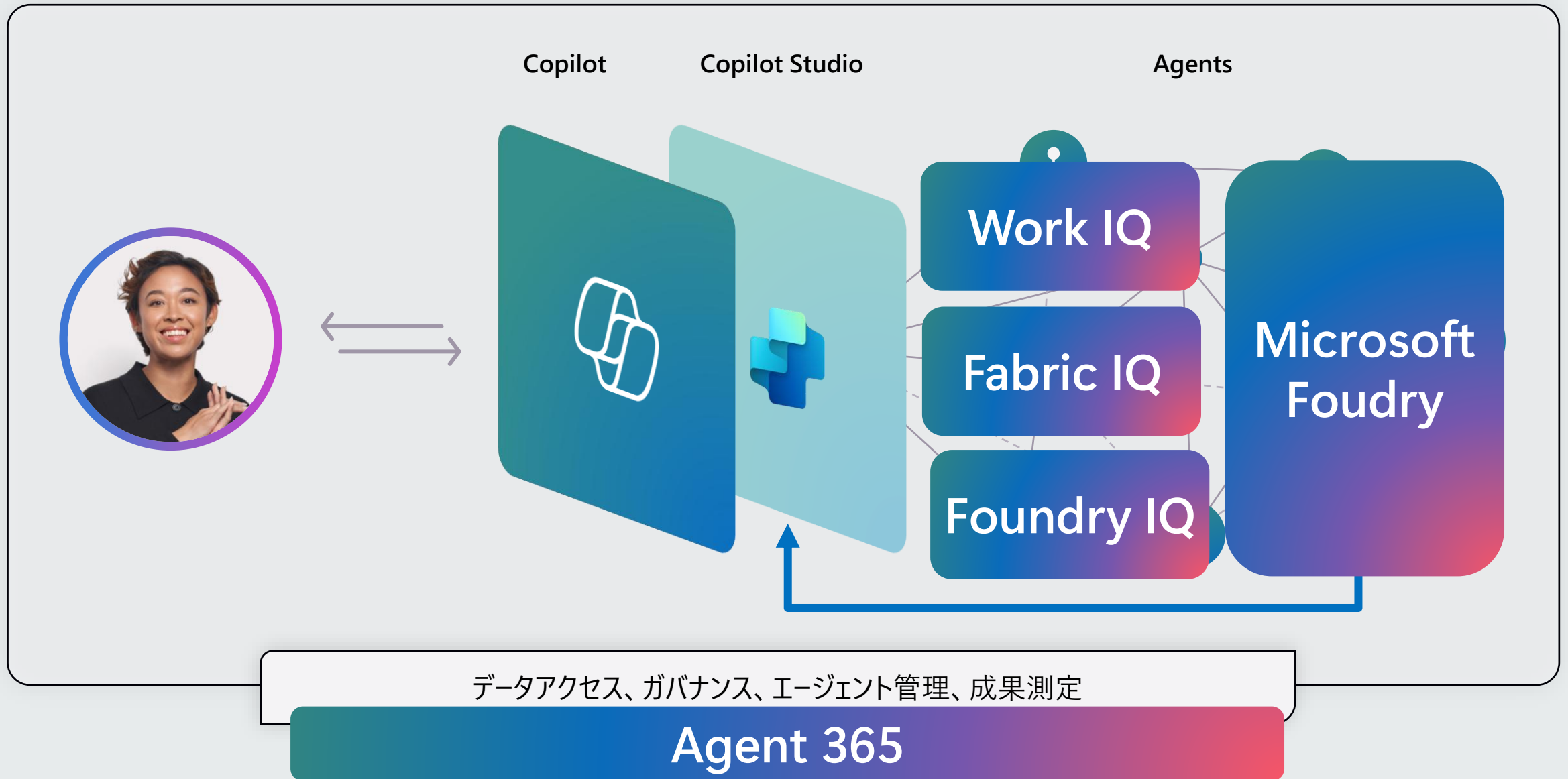
7 JANUARY, 2025

Microsoft - Source Asia

Agenda

1. はじめに（最新機能）
2. 製品デモ（AIエージェント）
3. 各分野での活用事例
4. 今後の展望

Copilot + IQ



OpenAI Microsoft Anthropic

Microsoft Foundry 上の10,000以上あるモデルからフラグシップモデルのOpenAIとAnthropicの最新モデルを選択可能



マイクロソフト、NVIDIA、Anthropic の戦略的パートナーシップについて

AI活用トレンド

社内利用のチャットボットから、用途に応じたAIの社会実装のフェーズへ

汎用的なAI

チャットボット



次のステージへ

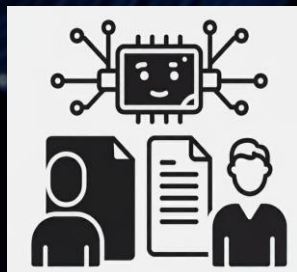
業務の代替



AI コールセンター

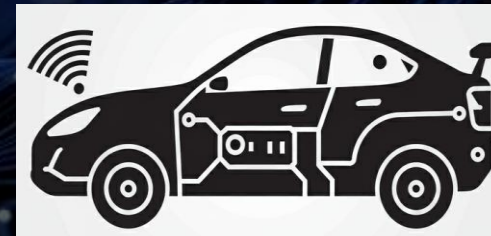


システム開発AI支援



社内プロセスAI支援

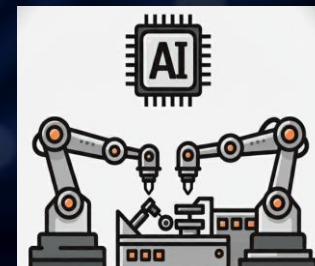
サービス、製品への組み込み



AIナビ・自動運転応用



AI学習支援サービス



目視検査AI支援

Agent 365 - エージェントのすべてのレイヤーにわたる可観測性

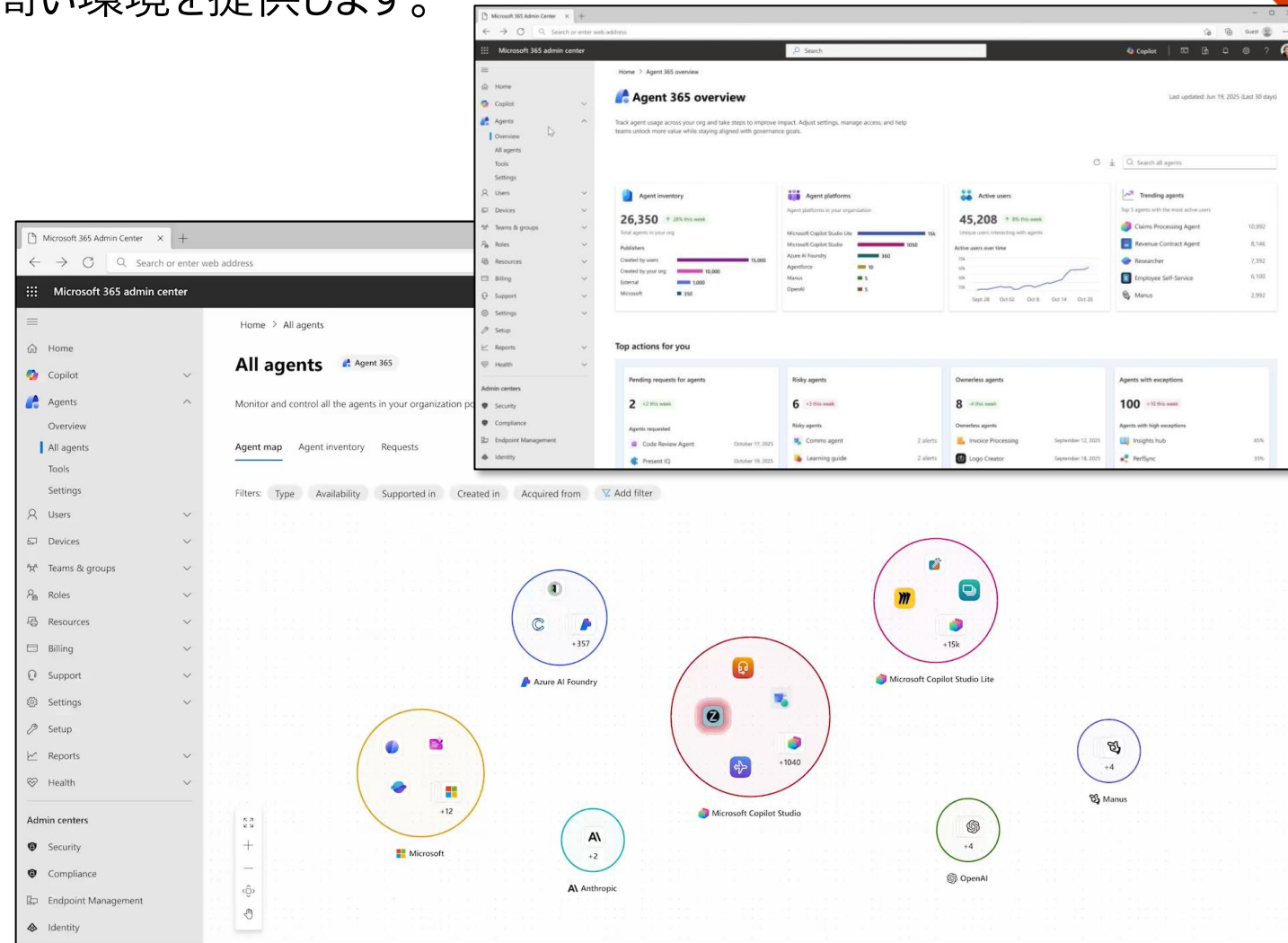
Frontier
Program 提供

Agent 365 は、エージェントの管理基盤です。組織内のすべてのエージェントを一括で管理でき、セキュリティやアクセス制御、監査機能を統合した信頼性の高い環境を提供します。

Agent 365 は、エンタープライズ規模のAIを可能にする5つの機能を提供します。

1. 登録 (Registry)
2. アクセス制御 (Access control)
3. 可視化 (Visualization)
4. 相互運用性 (Interoperability)
5. セキュリティ (Security)

これらの機能により、AI エージェントの管理を効率化し、セキュリティとガバナンスを強化しながら、組織全体で安心して活用できる環境を実現します。





地球上のすべての個人とすべての組織が、
より多くのことを達成できるようにする

Empower every person and every organization
on the planet to achieve more



日本マイクロソフトは、あなたの “Copilot” として成長を支えます

Microsoft Japan will empower and Copilot your growth

